

2 - Modello F24

[2.1- Stampa del Modello F24](#)

Nel modello F24 confluiscono tutte le deleghe prenotate in Applicazione F24.
Il modello è diviso per sezioni:

- Contribuente;
- Sezione Erario;
- Sezione Inps;
- Sezione Regione;
- Sezione Imu e altri tributi locali;
- Sezione altri enti previdenziali ed assicurativi;

GB - Ver. 5.1 [Rev.2795] - Demo S.p.A [DEMO] [Licenza: GBSH | User: gbs | Directory: g:\Gb\] - [F24ICI - Modello di pagamento unificato (Mod. 1)]

Strumenti Procedure GB ?

DEMO

2016 256200 -

Anagrafica Stampa Telematico Console T. Multi ditta Utenti Backup Importazioni Opzioni Update Guida Comunicazioni Supporto Esci

Applicazioni F24 F23 F24_ELIDE 770s IvaBase Pf Sc 770ord SeP Bil_Europeo Irap CU Com 730

Quadri Applicazione F24 Modello F24 F24 Accise Riepilogo pagamenti Dichiarazioni

Guida on-line

1 gennaio

DATA DI SCADENZA 07/01/2016

agenzia entrate

DELEGA IRREVOCABILE A: Banca di Roma S.p.A

AGENZIA Roma PROV. RM

PER L'ACCREDITO ALLA TESORERIA COMPETENTE

MODELLO DI PAGAMENTO UNIFICATO

CONTRIBUENTE

CODICE FISCALE 02077040158

barrare in caso di anno d'imposta non coincidente con anno solare

DATI ANAGRAFICI Demo S.p.A

cognome, denominazione o ragione sociale nome

data di nascita sesso (M o F) comune (o Stato estero) di nascita prov.

giorno mese anno

comune prov. via e numero civico

DOMICILIO FISCALE Milano MI Via dei Pini 20

CODICE FISCALE del coobbligato, erede, genitore, tutore o curatore fallimentare

codice identificativo

SEZIONE ERARIO

	codice tributo	rateazione/regione/prov./mese rif.	anno di riferimento	importi a debito versati	importi a credito compensati
IMPOSTE DIRETTE - IVA	1001	0001	2016	450,00	
RITENUTE ALLA FONTE	6099	0101	2014		50,00
ALTRI TRIBUTI ED INTERESSI					
codice ufficio	codice atto				
TOTALE A				450,00B	50,00
				+/- SALDO (A-B)	
					400,00

SEZIONE INPS

codice sede	causale contributo	matricola INPS/codice INPS/ filiale azienda	periodo di riferimento: da mm/aaaa a mm/aaaa	importi a debito versati	importi a credito compensati

Form aperta: 1 g:\Gb\Ann\2016\F24\Mdb\Struttura.Mdb; g:\Gb\Ann\Dat\2016\F24\DEMO\Dat\Mdb.G_Ann=2

[2.1- Stampa del Modello F24](#)

GB - Ver. 5.1 [Rev.2795] - Demo S.p.A [DEMO] [Licenza: GBSH | User: gbs | Directory: g:\Gb\] - [F24ICI - Modello di pagamento unificato (Mod. 1)]

Strumenti Procedure GB ?

DEMO

2016 256200 -

Anagrafica Stampa Telematico Console T. Multi ditta Utenti Backup Importazioni Opzioni Update Guida

Comunicazioni Supporto Esci

F24 F23 F24_ELIDE 770s IvaBase Pf Sc 770ord SeP Bil_Europeo Irap CU Com 730

Applicazioni F24 Modello F24 F24 Accise Riepilogo pagamenti Dichiarazioni

Quadri Applicazione F24

Guida on-line

Stampa - Applicazione F24 - Ditta Demo S.p.A

Esci

Stampa singola

Stampa del quadro Modello F24

Periodi/Moduli

- Gennaio
 - Modulo 1 - € 400,00

Tutti i moduli

Stampa multipla

Stampa tutta la dichiarazione F24 Periodo Gen

Stampa tutte le applicazioni storicizzate

Archivia la stampa in PDF

Aggiungi esito Aggiungi ricevuta

Opzioni stampa F24 Stampa

agenzia entrate

MODELLO DI PAGAMENTO UNIFICATO

CONTRIBUENTE

CODICE FISCALE

DATI ANAGRAFICI

DOMICILIO FISCALE

CODICE FISCALE del contribuente, tutore o curatore

SEZIONE ERARIO

IMPOSTE DIRETTE - RITENUTE ALLA FONTE - ALTRI TRIBUTI ED IMPOSTE

codice ufficio codice atto

SEZIONE INPS

codice sede causale contributo matricola INPS/codice INPS/filiale azienda periodo di riferimento: da mm/aaaa a mm/aaaa importi a debito versati importi a credito compensati

Form aperta: 1 g:\Gb\Ann\2016\F24\Mdb\Struttura.Mdb g:\Gb\Ann\2016\F24\DEMO\Dat\Mdb.G. Anno=2

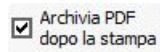
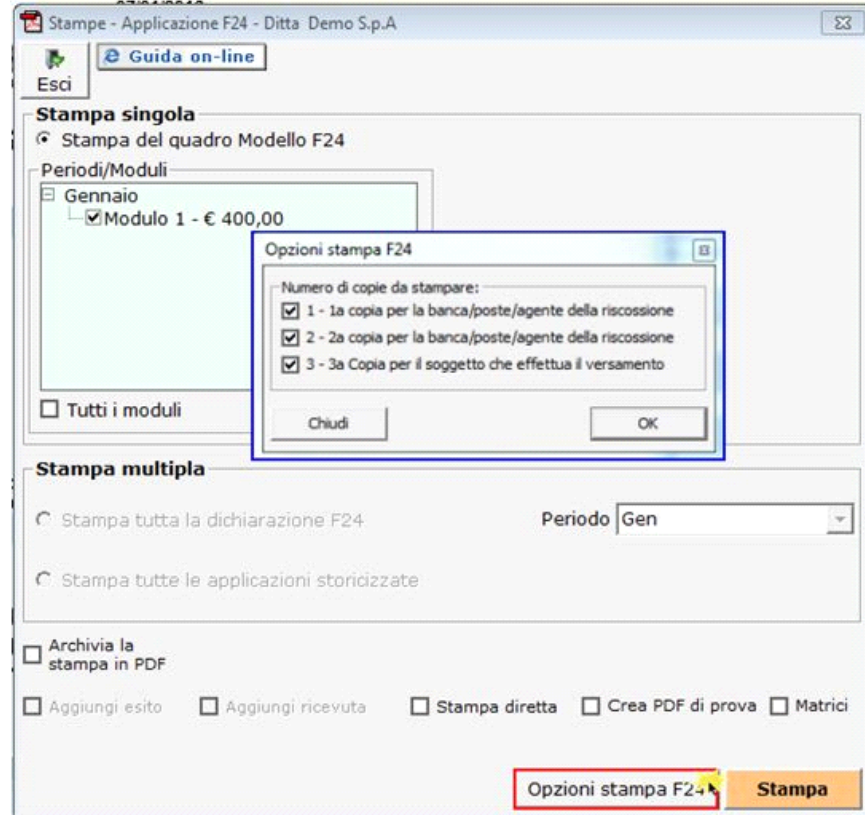
Apponendo il check su Tutti i moduli è possibile stampare tutti gli F24 presenti nei vari mesi. E' comunque possibile deselezionare i moduli che non si vogliono stampare.

Periodi/Moduli

- Febbraio
 - Modulo 1 - € 12.893,53
 - Modulo 2 - € 1.346,75
- Marzo
 - Modulo 1 - € 14.982,12
 - Modulo 2 - € 309,87
- Agosto
 - Modulo 1 - € 18.072,82
 - Modulo 2 - € 366,46
 - Modulo 3 - € 5.360,96
- Novembre
 - Modulo 1 - € 8.009,40

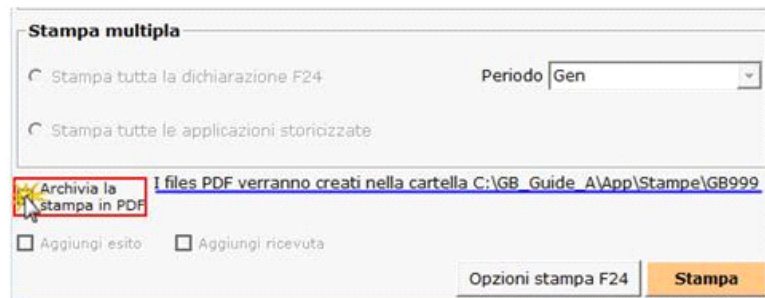
Tutti i moduli

Dal pulsante è possibile scegliere il numero di copie da stampare. Il software propone in automatico la stampa di tre copie, ma è possibile comunque variare la scelta.



E', inoltre, possibile archiviare il file stampato mettendo il check in

Il software salva il file in un percorso predefinito che viene poi evidenziato nella gestione.



N° doc. 33744 - aggiornato il 02/11/2015 - Autore: GBSoftware S.p.A.